

# ¿Me han visto?

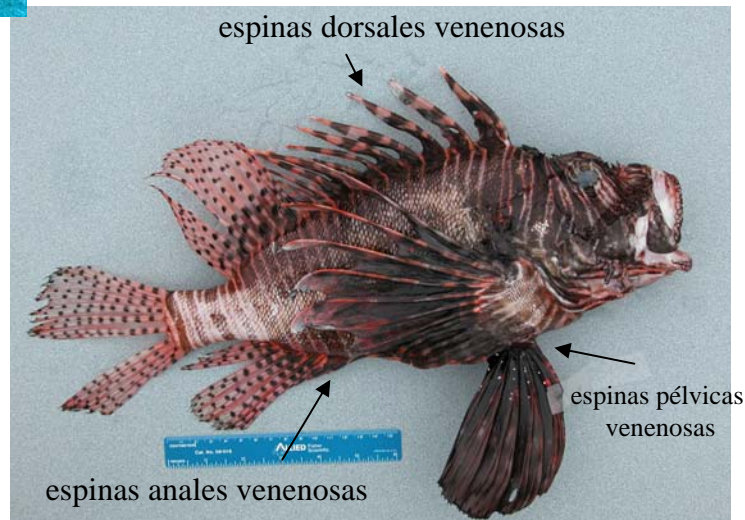


El venenoso 'Lionfish' Pez León del Océano Indo-Pacífico es observado ahora con regularidad en hábitats dentro de la región del sudeste estadounidense (de Florida a Carolina del Norte) las Bahamas, Bermuda y al sur como el norte del caribe (Cuba, islas Caimán). Este pez no es nativo en las aguas del Atlántico y puede tener un impacto negativo sobre la vida marítima.

**¡Todas sus espinas son venenosas y pueden causar dolor extremo!** (Ver recomendaciones de tratamiento abajo).

## Distribución Geográfica y Hábitat:

Los peces león están siendo reportados principalmente por buzos con tanques de oxígeno a profundidades de 1 a 100 metros sobre afloramientos rocosos, arrecifes de coral y sustratos artificiales. Si el pez león sigue extendiéndose, estos tarde o temprano serán encontrados en todas partes del caribe y Golfo de México. Usted puede ayudar reportando todas las observaciones de este pez a NOAA (ver detalles abajo). La información sobre su ubicación como latitud, longitud, profundidad y tipo de hábitat será muy apreciada.



**Identificación:** El Pez León posee unas líneas verticales de color rojo, marrón y blanco características, posee tentáculos carnosos sobre los ojos y debajo de la boca; aletas pectorales en forma de abanico, 13 espinas dorsales largas separadas, de 10-11 rayos dorsales flexibles, 3 espinas anales y 6-7 rayos anales flexibles. Un pez león adulto puede crecer hasta un largo de 18 pulgadas.

**Tratamiento Recomendación:** Las picaduras de pez león pueden ser serias, y no deberían ser tomadas a la ligera. De ser picado, sumerja la herida en el agua caliente (100-110 grados la F o 38-43 grados C) durante 15-20 minutos. No queme su piel y busque asistencia médica cuanto antes. Se recomienda llamar al teléfono directo del Centro de Información de Venenos y Toxinas Acuáticas en el Centro de información del veneno de la Florida en Miami, donde los médicos expertos le aconsejarán inmediatamente. El teléfono directo esta disponible 24/7, y el número es: 888-232-8635



Para reportar al Pez León –Llamar- NOAA (252) 728-8714 o email [reportlionfish@noaa.gov](mailto:reportlionfish@noaa.gov)

Para reportar en línea-<http://www8.nos.noaa.gov/nccos/ccfhr/lionfishreport.aspx>;

Para mayor información

<http://coastalscience.noaa.gov/education/lionfish.html>

<http://lionfish.eisf.org>